

Scharlach

Scharlach (Scarlatina) ist eine sehr ansteckende Infektionskrankheit. Die auslösenden Bakterien werden über kleinste Speicheltröpfchen übertragen und können Halsschmerzen, Hautausschlag und Fieber verursachen. Hier lesen Sie mehr zum Thema: Was ist Scharlach genau? Wie erfolgt die Ansteckung? Wie lang dauert die Scharlach-Inkubationszeit? Welche Symptome treten auf? Wie wird Scharlach behandelt?

Scharlach: Kurzübersicht

- **Wichtige Symptome:** Halsentzündung, Mandelentzündung mit Rötung, Schwellung, Schmerzen; "Himbeerzunge" (leuchtend rot gefärbte Zunge), charakteristischer Hautausschlag
- **Ansteckung:** Tröpfcheninfektion (über Niesen, Husten, Sprechen), Schmierinfektion (Benutzung/Berührung kontaminierter Gegenstände und Flächen), offene Wunden (selten!)
- **Untersuchungen:** Halsuntersuchung, Scharlach-Schnelltest, Blutuntersuchungen auf Bakterien und Antikörper
- **Behandlung:** Bettruhe, Gurgeln, Schmerz- und Fiebertmittel (Paracetamol, Ibuprofen), Antibiotika (Penicillin, Cephalosporine oder Erythromycin)
- **Komplikationen und Spätfolgen:** Abszess der Mandeln, Lungenentzündung, Nebenhöhlenentzündung, akute Nierenentzündung, Rheumatisches Fieber, Endokarditis (Entzündung der Herzinnenhaut) und Myokarditis (Herzmuskelentzündung)

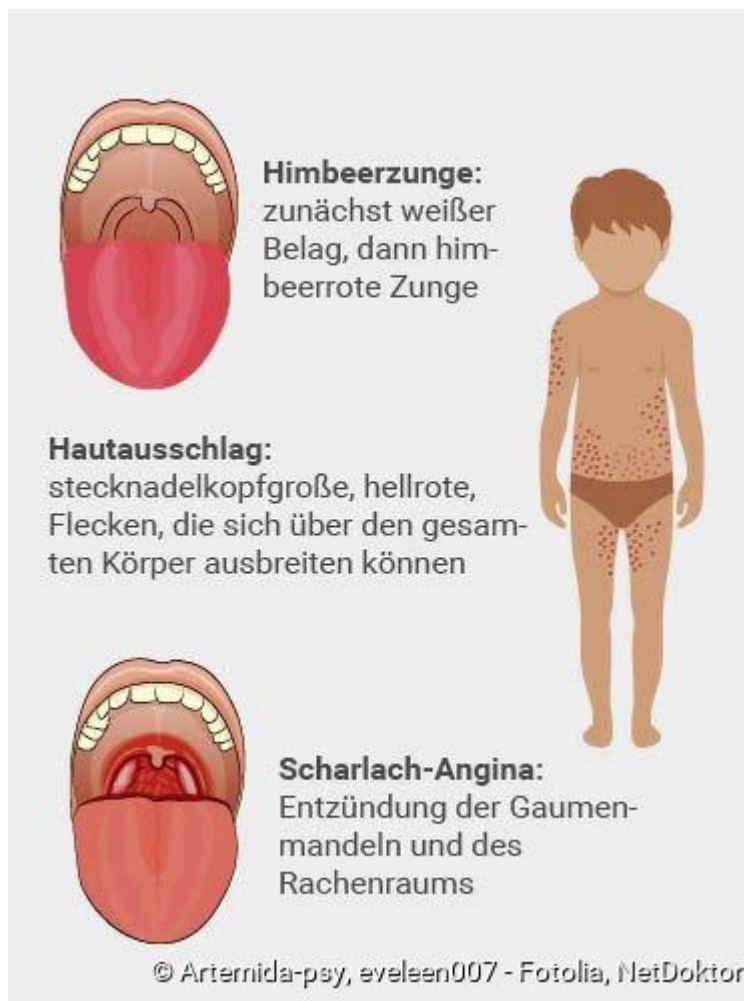
Scharlach: Symptome

Scharlach-Symptome treten etwa **ein bis drei Tage** nach der Ansteckung mit bakteriellen Krankheitserregern erstmals in Erscheinung (Scharlach-Inkubationszeit). Fast immer beginnt die Erkrankung plötzlich wie aus heiterem Himmel mit **Halsschmerzen, Schluckbeschwerden** und oft **hohem Fieber**. Auch **gerötete Wangen, Schüttelfrost, Erbrechen, Bauchschmerzen** (besonders bei kleineren Kindern) sowie **Kopf- und Gliederschmerzen** sind mögliche Symptome bei Scharlach.

Anzeichen wie diese sind allerdings nicht eindeutig und können auch bei vielen anderen Krankheiten auftreten. Erst typische Scharlach-Symptome bringen Gewissheit: Neben **Himbeerzunge** und einem charakteristischem **Ausschlag** zählt dazu die **Scharlach-Angina**. Das ist eine Entzündung der Gaumenmandeln im Hals.

Es gibt auch Menschen, bei denen Scharlach ohne Fieber oder Ausschlag verläuft. Gerade bei älteren Patienten zeigen sich oft nicht alle typischen Scharlach-Symptome. Generell wird die Krankheit bei Erwachsenen leicht übersehen.

Drei charakteristische Scharlach-Symptome



Eine Himbeerrote Zunge, der typische Scharlach-Ausschlag und eine Entzündung des Rachenraums und der Mandeln sind die drei Hauptsymptome bei Scharlach.